



Ventilateurs centrifuges

CVM

Propriétés importantes

- ventilateur centrifuge silencieux, à entraînement direct
- Moteur et turbine sur plots anti-vibratoires
- Possibilité de raccordement direct de la gaine
- Entretien facile et réglable,



Généralités

Le ventilateur centrifuge du type CVM est conçu pour le raccordement sur des gaines d'aspiration et de refoulement rondes. L'unité de ventilation CVM est disponible en trois dimensions pour des débits d'air jusqu'à 4100 m³/h. Le raccordement électrique est monophasé, 230V, 50 Hz.

Caisson

<P>Le caisson est constitué de profilés en aluminium, assemblés au moyen de coins en matière synthétique. Les panneaux à double paroi sont en tôle d'acier. Leur face extérieure est laquée dans la couleur RAL 9002. De la laine de verre compressée, d'une épaisseur de 15 mm, est placée entre les parois intérieure et extérieure pour assurer une bonne isolation thermique. En cas d'inspection ou d'entretien, les panneaux peuvent être enlevés en les dévissant. Les panneaux sont protégés par un film plastique, qui peut être enlevé après installation. Les côtés d'aspiration et de refoulement sont prévus pour des raccordements de

gaines rondes. Le CVM est livré standard avec des orifices d'aspiration et de refoulement perpendiculaires l'un par rapport à l'autre. En inversant deux panneaux, les bouches d'aspiration et de refoulement peuvent être placées facilement dans la même axe. </P>

Ventilateur

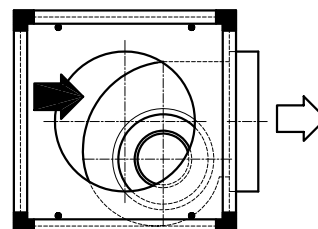
Le ventilateur centrifuge à entraînement direct se compose d'une volute en tôle d'acier zingué, dans laquelle le moteur et la turbine sont montés sur des plots anti-vibratoires en caoutchouc. La turbine a des aubes inclinées vers l'avant et est équilibrée statiquement et dynamiquement. Ce qui permet, avec le montage anti-vibratoire, d'obtenir un fonctionnement silencieux. Le moteur est équipé d'une protection thermique à réarmement automatique incorporée.

Réglage

Le CVM est parfaitement réglable à l'aide d'un régulateur à transformateur.

Sens de l'air

Le sens de l'air est en version standard à 90°. En inversant 2 panneaux, le sens de l'air devient linéaire.



Niveau acoustique

Voir fiches techniques ci-après.

Raccordement électrique

Un bête de raccordement est placé sur la volute du ventilateur pour le raccordement électrique. Un presse-étoupe PG 16 est livré pour le passage dans un des panneaux.

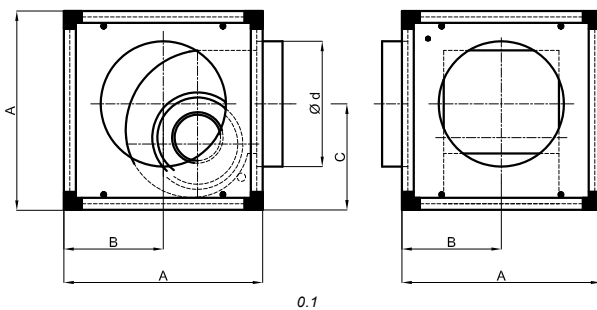


Ventilateurs centrifuges

CVM

Dimensions

0.1.



Dimensions CVM

Type ventilateur	A	B	C	d
CVM 400/4EC	400	200	200	250
CVM 400/6EC	400	200	200	315
CVM 500/6EC	500	250	250	315
CVM 600/6EC	600	300	300	355
CVM 600/6EC L	600	300	300	450

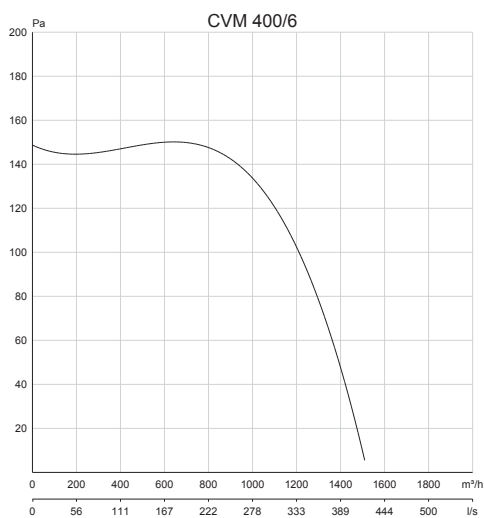
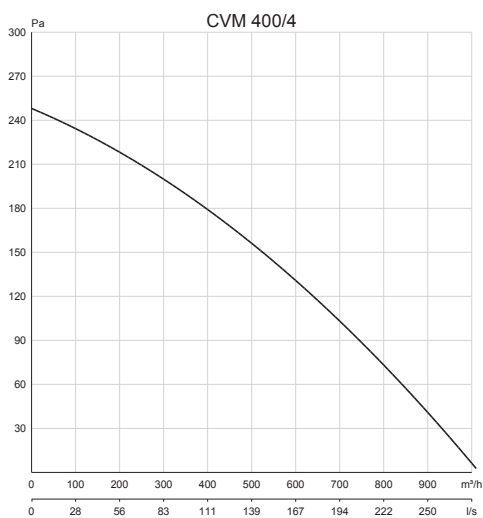


Ventilateurs centrifuges

CVM

CVM 400

Type ventilateur	Capacité à champ libre m ³ /h	Puissance absorbée Wel	Courant absorbé A	Type de réglage	Niveau acoustique Même axe dB(A)	Poids kg	Schéma de raccordement num.
une vitesse. monophasé 230V, 50Hz							
CVM 400/4	1000	220	0.95	TKE 22 S	-	19	-
CVM 400/6	1525	285	1.43	TKE 22 S	-	23	-



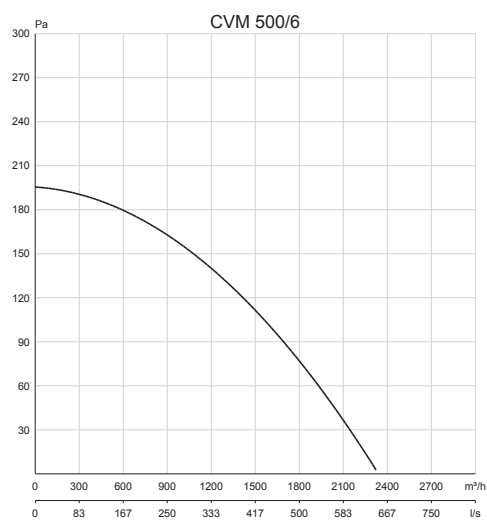


Ventilateurs centrifuges

CVM

CVM 500

Type ventilateur	Capacité à champ libre m ³ /h	Puissance absorbée Wel	Courant absorbé A	Type de réglage	Niveau acoustique Même axe dB(A)	Poids kg	Schéma de raccordement num.
une vitesse. monophasé 230V, 50Hz							
CVM 500/6	2300	330	1.55	TKE 22 S	-	23	-



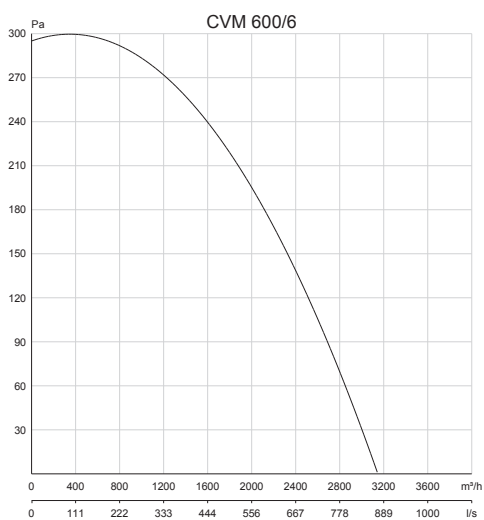


Ventilateurs centrifuges

CVM

CVM 600

Type	Capacité à	Puissance	Courant	Type de	Niveau acoustique	Poids	Schéma de
ventilateur	champ libre	absorbée	absorbé	réglage	Même axe		raccordement
	m ³ /h	W _{el}	A		dB(A)	kg	num.
une vitesse. monophasé 230V, 50Hz							
CVM 600/6	3050	710	3.50	TKE 52 S	-	42	-



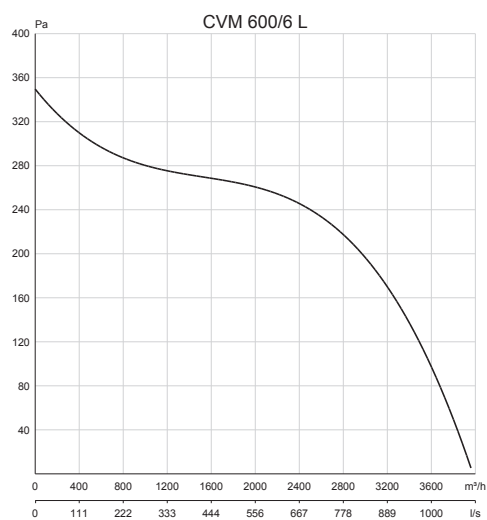


Ventilateurs centrifuges

CVM

CVM 600/6 L

Type ventilateur	Capacité à champ libre m ³ /h	Puissance absorbée Wel	Courant absorbé A	Type de réglage	Niveau acoustique Même axe dB(A)	Poids kg	Schéma de raccordement num.
une vitesse. monophasé 230V, 50Hz							
CVM 600/6 L	3960	970	4.75	TKE 52 S	-	46	-





Ventilateurs centrifuges CVM

Accessoires et systèmes de régulation

Pour les accessoires et les systèmes de régulation, nous vous renvoyons aux pages AC et RS. Ci-dessous, vous pouvez trouver un aperçu des accessoires disponibles pour cet appareil.

Accessoires	Pagina
Clapet à fermeture automatique	AC/VK

Regelapparatuur	Pagina
Thermostat (LTV)	RS/LT
Régulateur de transformateur (TBE)	RS/TBE
Régulateur de transformateur (TKBE)	RS/TKBE
Régulateur de transformateur (TKE)	RS/TKE

