



# Centrifugaal kanaalventilator

## CVM

### Belangrijke kenmerken

- Directgedreven, geluidsarme centrifugaal ventilator
- Trillingsvrije ophanging van motor en waaier
- Kanaalaansluiting: haaks of doorgaand
- Goed regelbaar



### Algemeen

De centrifugaal ventilator type CVM is ontwikkeld voor aansluiting op ronde zuig- en perskanalen. De ventilatoreenheid CVM is leverbaar in drie afmetingen voor luchthoeveelheden tot 3800 m<sup>3</sup> /h. De aansluitingspanning is 1 fase, 230V, 50 Hz.

### Behuizing

De behuizing is opgebouwd uit aluminium profielen, die op de hoeken met elkaar verbonden worden door kunststof hoekstukken. De panelen zijn dubbelwandig en vervaardigd uit gegalvaniseerde plaat. De buitenzijde is wit gelakt in de kleur RAL 9002. Voor een goede thermische isolatie is tussen de binnen- en buitenwand samengeperst glaswol aangebracht met een dikte van 15 mm. Voor inspectie en onderhoud kunnen panelen verwijderd worden door de schroefverbinding los te draaien. De panelen zijn beschermd met een folie, die na installatie verwijderd kan worden. De zuig- en perszijde zijn voorzien van ronde

kanaalaansluitingen. Standaard wordt de CVM geleverd met de zuig- en persaansluiting haaks ten opzichte van elkaar. Door het wisselen van twee panelen kunnen deze eenvoudig in elkaars verlengde worden geplaatst.

### Ventilator

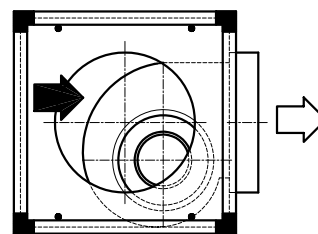
De directgedreven centrifugaal ventilator bestaat uit een sendzimir verzinkt plaatstalen slakkenhuis, waarin de motor met waaier trillingsvrij in rubber is bevestigd. De waaier heeft voorovergebogen schoepen en is statisch en dynamisch gebalanceerd. Dit, en de trillingsvrije ophanging, bewerkstelligen een geruisarme werking. De motor is voorzien van een ingebouwde zelfherstellende thermische beveiliging.

### Regelbaarheid

De CVM is uitstekend regelbaar met behulp van een transformatorregelaar. Bij de technische gegevens is de meest gangbare regelaar vermeld. Bij de regel- en schakelapparatuur zijn alternatieven opgenomen.

### Luchtrichting

De luchtstroom maakt standaard een haakse bocht. Door verwisseling van twee panelen kan een doorgaande luchtstroom worden gerealiseerd.



### Geluid

Bij de technische gegevens is het geluidsdrukkniveau zuig/pers in dB (A) vermeld.

### Elektrische aansluiting

Voor de elektrische aansluiting bevindt zich op het slakkenhuis van de ventilator een aansluitblok. Ten



## Centrifugaal kanaalventilator CVM

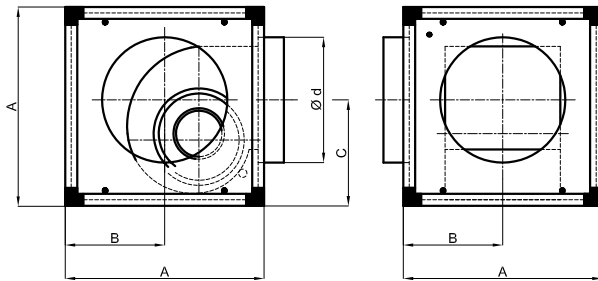
behoefte van de doorvoer in één  
van de panelen, wordt een wartel  
PG 16 meegeleverd.



# Centrifugaal kanaalventilator CVM

## Afmetingen

zie afbeelding 0.1.



Afbeelding 0.1

## Afmetingen CVM

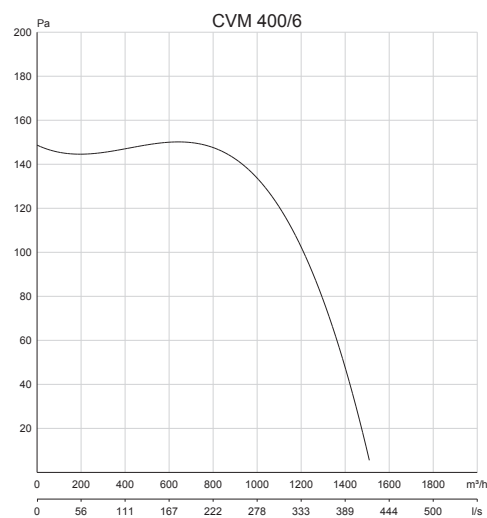
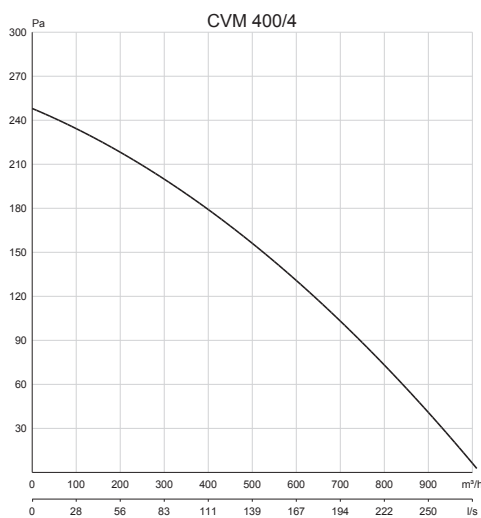
Ventilator type	A	B	C	d
CVM 400/4EC	400	200	200	250
CVM 400/6EC	400	200	200	315
CVM 500/6EC	500	250	279	315
CVM 600/6EC	600	300	356	355
CVM 600/6EC L	600	300	356	450



# Centrifugaal kanaalventilator CVM

## CVM 400

Ventilator type	Capaciteit vrijzuigend m <sup>3</sup> /h	Opgenomen vermogen Wel	Opgenomen stroom A	Regelaar type	Geluidsniveau Zuig/Pers dB(A)	Gewicht kg	Aansluit-schema nummer
één snelheid. wisselstroom 230V, 50Hz							
CVM 400/4	1000	220	0.95	TKE 22 S	-	19	-
CVM 400/6	1525	285	1.43	TKE 22 S	-	23	-



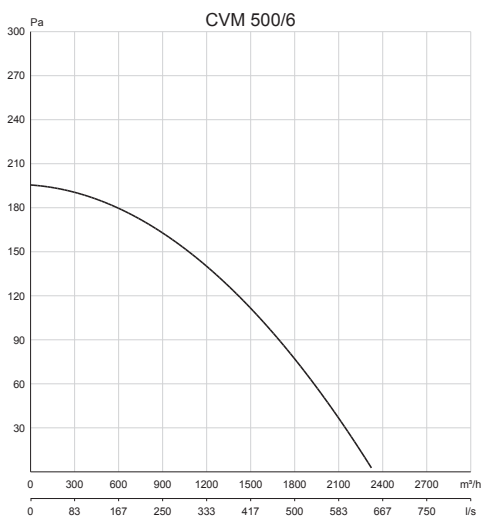


# Centrifugaal kanaalventilator

## CVM

### CVM 500

Ventilator type	Capaciteit vrijzuigend m <sup>3</sup> /h	Opgenomen vermogen Wel	Opgenomen stroom A	Regelaar type	Geluidsniveau Zuig/Pers dB(A)	Gewicht kg	Aansluit- schema nummer
één snelheid, wisselstroom 230V, 50Hz							
CVM 500/6	2300	330	1.55	TKE 22 S	-	23	-

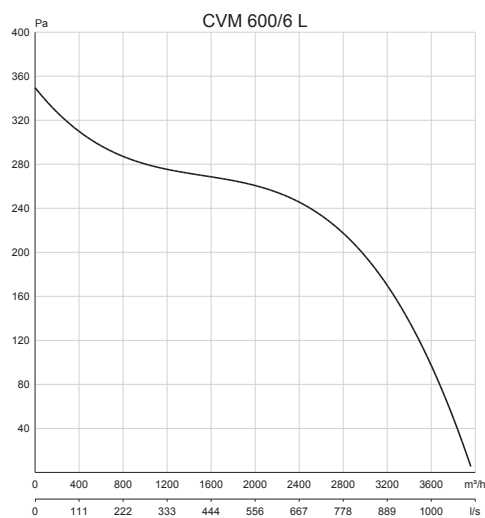
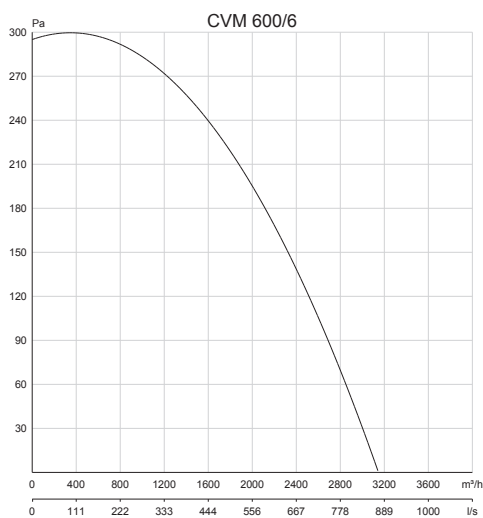




# Centrifugaal kanaalventilator CVM

## CVM 600

Ventilator type	Capaciteit vrijzuigend m <sup>3</sup> /h	Opgenomen vermogen Wel	Opgenomen stroom A	Regelaar type	Geluidsniveau Zuig/Pers dB(A)	Gewicht kg	Aansluit-schema nummer
één snelheid. wisselstroom 230V, 50Hz							
CVM 600/6	3050	710	3.50	TKE 52 S	-	42	-
CVM 600/6 L	3960	970	4.75	TKE 52 S	-	46	-





# Centrifugaal kanaalventilator CVM

## Accessoires en regel- en schakelapparatuur

Voor accessoires en regel- en schakelapparatuur verwijzen wij u naar de tabs AC en RS. Hieronder treft u een overzicht aan.

Accessoires	Pagina
Zelfsluitende klep	AC/VK

Regelapparatuur	Pagina
Temperatuurregelaar (LTV)	RS/LT
Transformatorregelaar (TBE)	RS/TBE
Transformatorregelaar (TKBE)	RS/TKBE
Transformatorregelaar (TKE)	RS/TKE

